

dji ENTERPRISE



dji ENTERPRISE



ZENMUSE H20 SERIES

Unleash the Power of One

하이브리드를 상징하는 “H”

‘임무 효율성’의 정의를 새롭게 구축하는 멀티 센서 페이로드. 고유의 인텔리전트 기능과 통합형 디자인으로 다양한 상업용 드론 시나리오에서 전례 없던 항공 촬영 성능을 제공합니다.



12MP 광각 카메라
DFOV 82.9°



20MP 줌 카메라
23배 하이브리드 광학 줌



라디오메트릭 열화상 카메라
640×512 픽셀



레이저 거리측정기
최대 범위 1200m



IP44 등급



작동 온도 -20~50°C



첨단 EIS 안정화 시스템



야간 촬영 모드



필요한 모든 센서가 하나로

빠짐없이 포착하세요. 가까이에서, 또는 멀리서. 생생한 컬러나 열화상으로. 내장 레이저 거리측정기(LRF)는 최대 1,200m 내의 물체와의 거리를 측정합니다. 강력한 통합형 페이로드로 DJI 산업용 드론 플랫폼의 첨단 인텔리전트 기능을 십분 활용할 수 있죠.



H20 - 트리플 센서 솔루션

20MP 줌 카메라
12MP 광각 카메라
1200m LRF



H20T - 쿼드 센서 솔루션

20MP 줌 카메라
12MP 광각 카메라
1200m LRF
640×512 픽셀 라디오메트릭 열화상 카메라

모든 것을 한눈에

광각 카메라

환산 초점 거리: 24 mm, DFOV: 82.9°
12MP 1/2.3" CMOS 센서

공간을 뛰어넘는 시각

강력한 줌 카메라

23배 하이브리드 광학 줌, 최대 200배 확대
20MP 1/1.7" CMOS 센서
동영상 해상도: 4K/30fps

정밀한 거리 데이터

레이저 거리측정기

범위: 3~1200 m
정확도: $\pm(0.2 \text{ m} + D \times 0.15\%)$

보이지 않는 것까지 꿰뚫어보다

라디오메트릭 열화상 카메라

DFOV: 40.6°
해상도: 640×512, 프레임 속도: 30fps
온도 분해능: $\leq 50 \text{ mk@f1.0 (NEDT)}$



올인원 시스템



멀티 센서 페이로드

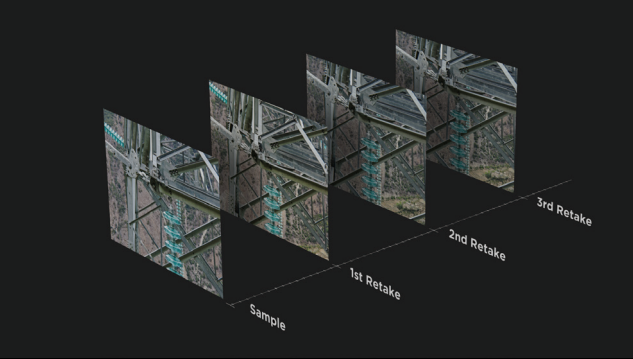
언제, 어디서든지 임무 중에는 디테일 하나 놓치지 않고 모두 볼 수 있습니다.



매끄러운 사용자 인터페이스

새로운 통합형 사용자 인터페이스 덕분에 광각, 줌, 열화상 카메라 뷰 간 전환이 더 빨라지고, 광각 또는 열화상 카메라 뷰에서 줌 FOV를 미리 확인할 수 있습니다.

데이터 수집, 이제 더 스마트하게



AI 현장 확인

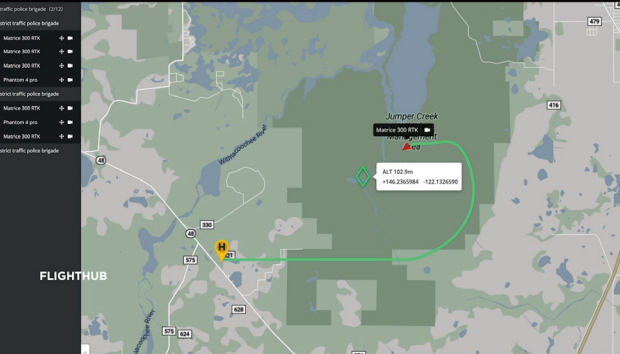
정기 점검을 자동화해 항상 일관성 있는 결과를 도출할 수 있습니다. 내장 AI가 미리 표시된 관심 대상을 인식하고, 이후 자동화된 임무에서 식별해 동일한 프레임 구도를 확보합니다.



고해상도 격자선 사진

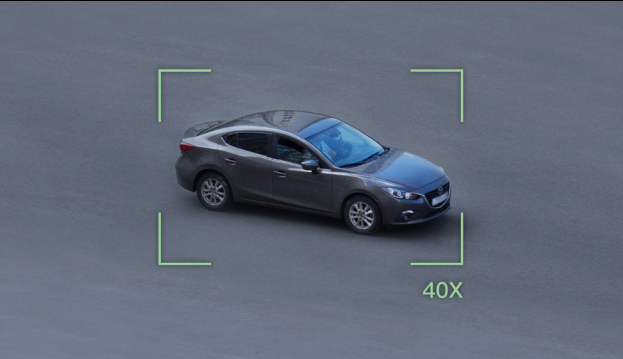
광각 카메라 뷰에서 관심 지역을 프레임 구도에 잡으면, 줌 카메라가 자동으로 해당 지역을 20MP 해상도로 여러 장 촬영합니다. 전체 이미지와 여러 이미지를 함께 저장해 원하는 곳을 더 상세하게 볼 수 있죠.

데이터 수집, 이제 더 스마트하게



핀포인트

한 번의 빠른 터치로 뷰에서 대상을 표시하면, 첨단 센서 융합 알고리즘이 즉시 좌표를 가져옵니다.

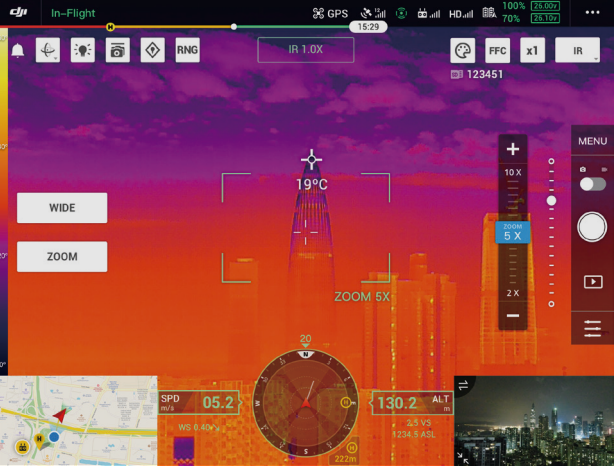


스마트 트랙

사람, 자동차, 보트와 같이 움직이는 대상을 인식하고 추적하며, 자동 줌 기능으로 지속적인 추적과 시야를 확보하고, 대상의 역동적 위치 정보를 지속적으로 수집하죠.

정확한 온도 측정

항공 촬영을 수집한 정교한 온도 데이터로 장소 또는 자산의 온도를 모니터링해 위험 요소를 제거합니다.



스팟 미터

원하는 부분을 탭하면 표면의 온도를 실시간으로 가져옵니다.



구역 측정

구역을 선택해 최저, 최고, 평균 온도를 확인하세요.

열화상 카메라의 인텔리전트 기능



온도 알림

물체의 온도가 미리 알림 설정을 해둔 수치를 초과하는 즉시 DJI Pilot에서 알림을 받아볼 수 있습니다.



등온선

특정한 온도 대역을 시각화해서 중요한 데이터를 포착하세요.



컬러 팔레트

특정 시나리오의 니즈에 맞춰 열화상 데이터에 적용될 색상을 조정할 수 있습니다.



게인 모드

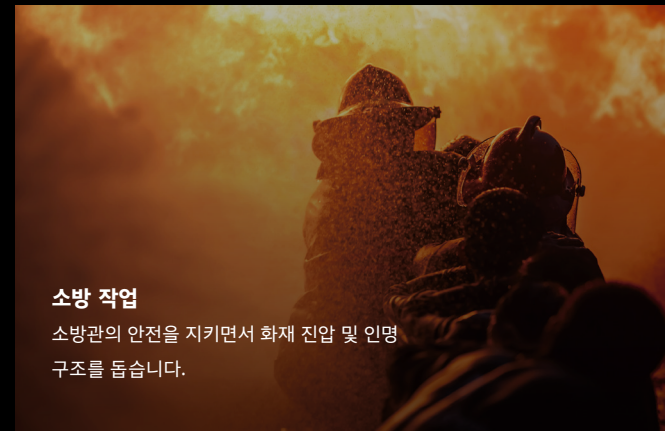
포착할 온도 범위를 변경하려면 게인 모드를 조정합니다. '하이 게인 모드'는 더 작은 온도 범위를 포착하지만 온도 차이에 더 민감합니다. 그에 반해 '로우 게인 모드'는 더 넓은 온도 범위를 포착하죠.



R-JPEG 이미지

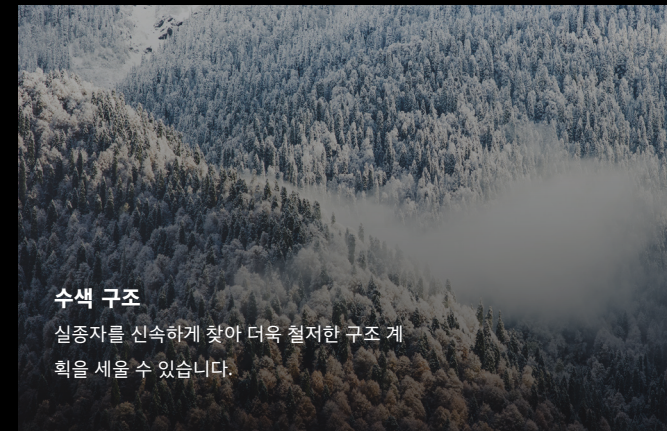
젠뮤즈 H20T로 촬영한 이미지는 온도 정보가 내장된 R-JPEG 형식으로 되어 있습니다. DJI 열화상 분석 도구에 이미지를 불러오면, 온도를 측정하고 방사율과 반사 온도 등의 매개변수를 조정할 수 있습니다.

응용



소방 작업

소방관의 안전을 지키면서 화재 진압 및 인명 구조를 돕습니다.



수색 구조

실종자를 신속하게 찾아 더욱 철저한 구조 계획을 세울 수 있습니다.



사법 행정 기관

경찰관과 행인의 안전을 지키면서, 빠르게 상황을 파악하고 계획을 수립합니다.



전선 점검

외진 지역의 복잡한 송전선망을 쉽게 시각화할 수 있습니다.



석유 및 가스

작업자를 위험한 현장으로부터 보호하며 파이프라인, 유전을 점검합니다.

사양: 일반

	ZENMUSE H20	ZENMUSE H20T
크기	150×114×151 mm	167×135×161 mm
무게	678 ±5 g	828 ±5 g
보호 등급	IP44	
레이저 안전	1M 등급 (IEC 60825-1:2014)	
지원 기체	매트리스 300 RTK	

사양: 짐벌

	ZENMUSE H20	ZENMUSE H20T
비틀림 진동 범위	±0,01°0.01°	
마운트	탈착형	

사양: 줌 카메라

	ZENMUSE H20	ZENMUSE H20T
센서	1/1.7" CMOS, 유효 픽셀: 20M	
렌즈	초점 거리	초점 거리: 6.83~119.94 mm (환산: 31.7~556.2 mm)
	조리개	f/2.8~f/11 (표준), f/1.6~f/11 (야간)
	포커스	1 m ~ ∞ (광각), 8 m ~ ∞ (줌)

사양: 짐벌

	ZENMUSE H20	ZENMUSE H20T
센서	1/2.3" CMOS, 유효 픽셀: 12M	
렌즈	DFOV	82.9°
	초점 거리	초점 거리: 4.5 mm (환산: 24 mm)
	조리개	1 m ~ ∞
	포커스	1 m ~ ∞

사양: 짐벌

	ZENMUSE H20T	
Wärmebildsensor	Ungekühltes VOx Mikrobolometer	
Objektiv	DFOV	40.6°
	Brennweite	13,5 mm (Entspricht im 35-mm-Format: 58 mm)
	Blende	f/1.0
	Fokus	5 m bis ∞

사양: 레이저 거리측정기

	ZENMUSE H20	ZENMUSE H20T
파장	905 nm	
측정 범위	3~1200 m (20% 반사율, 전체 스왓)	
측정 정확도	±(0.2 m + D×0.15%), ‘D’는 수직 표면까지의 거리.	

사양: 저장

	ZENMUSE H20	ZENMUSE H20T
지원 SD 카드	최대 128GB 용량의 microSD 카드 지원. UHS-I 속도 등급 3의 microSD 카드 필요.	
지원 파일 시스템	FAT32 (≤32 GB), exFAT (>32 GB)	

사양: 환경

	ZENMUSE H20	ZENMUSE H20T
작동 온도	-20~50 °C	
보관 온도 범위	-20~60 °C	

*최신 사양 정보는 공식 제품 페이지에서 확인하시기 바랍니다.